

## **BOTANIQUE : 4 jours**

**OBJECTIFS :** Se former à la reconnaissance des plantes mellifères, installer un atelier de production de pollen sur l'exploitation.

**CONTENU :**

- Généralités plantes mellifères
- Eléments de botanique
- Reconnaissance
- Production de pollen sur l'exploitation.

**TARIFS :**

5 jours : 350 €

4 jours : 280 €

3 jours : 210 €

- Formations ouvertes à : tout public
- Les formations sont assurées par un formateur et des intervenants professionnels de l'apiculture
- Une attestation est remise en fin de chaque session.

## **C.F.P.P.A. DE HYERES**

32 chemin St Lazare

83 400 - HYERES

Téléphone : 04 94 00 55 55

Télécopie : 04 94 00 55 56

cfppa.hyeres@educagri.fr

***www.agricampus.com***



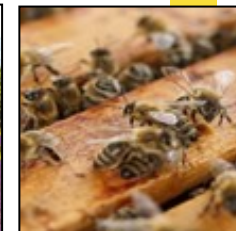
**CENTRE DE FORMATION PROFESSIONNELLE  
ET DE PROMOTION AGRICOLES DE HYERES**  
Ministère de l'Agriculture et de l'Alimentation



**C.F.P.P.A.**

# **STAGES COURTS API CULTURE**

*Année 2019*



# STAGES DE COURTES DUREES EN APICULTURE

## **ELEVAGE DE REINES : 5j ours**

**OBJECTIFS :** Perfectionner ses connaissances sur les méthodes et les techniques spécifiques d'élevage.

**CONTENU :**

- Présentation du matériel spécifique à l'élevage de reines et du vocabulaire technique
- Rappel de biologie et comportement de l'abeille
- Méthodes d'élevage, de greffage et d'introduction de reines
- Constitution d'un planning d'élevage, contrôle de la fécondation et des naissances en nucléi, ruchettes ou ruches
- Méthodes de travail en paquet d'abeilles

## **PATHOLOGIE APICOLE : 5 jours/TSA 10 jours**

**OBJECTIFS :** Perfectionner ses connaissances en pathologie apicole pour appliquer une méthode de lutte appropriée dans le respect de l'environnement et pour la protection de l'abeille..

**CONTENU :**

- Notions de microbiologie (bactéries, virus, autres micro organismes) et choix des abeilles
- Les facteurs qui favorisent le développement des maladies et les modes de transmission
- Inspection du rucher et conduite à tenir en prévention des maladies
- Organisation de la lutte contre les pathologies des abeilles.

## **INITIATION A L'APICULTURE : 5j ours**

**OBJECTIFS:** Ce stage est ouvert aux apiculteurs novices ou aux apiculteurs souhaitant perfectionner leurs connaissances.

**CONTENU :**

Il sera abordé comme thèmes :

- le matériel
- la réglementation
- le fonctionnement de la ruche
- les produits de la ruche.

## **ANALYSES SENSORIELLES ET TECHNOLOGIES DES MIELS : 4j ours**

**OBJECTIFS:** Etre capable de juger objectivement un miel et en connaître sa technologie.

**CONTENU:**

- Généralités sur les constituants d'un miel, ses propriétés et ses qualités alimentaires
- Présentation de l'analyse sensorielle et découverte des organes des sens
- Les techniques de récolte, filtration, décantation, cristallisation dirigée et conservation du miel

## **ELEVAGE, GELEE ROYALE : 2 jours**

**OBJECTIFS :** Perfectionner ses connaissances sur les méthodes et les techniques spécifiques de gelée royale et l'élevage des mâles

**CONTENU:**

- Elaboration et caractéristique de la gelée royale
- Technique de production, condition de développement d'un atelier de gelée royale
- Filière marché, hygiène et sécurité encadrant le produit
- Intégration de l'atelier de gelée royale sur l'exploitation
- Présentation du matériel spécifique à l'élevage de reines et du vocabulaire technique
- Rappel de biologie et comportement de l'abeille

## **ORGANISATION D'UN ATELIER DE TRANSFORMATION APICOLE : 5 jours**

**OBJECTIFS:** Acquérir les capacités nécessaires pour organiser un atelier de transformation apicole.

**CONTENU :**

- Réglementation en matière d'hygiène alimentaire
- Analyse des risques liés à une insuffisance d'hygiène
- Utilisation du guide des bonnes pratiques
- Formation à la transformation des produits apicoles.

# FICHE D'INSCRIPTION

Remplissez ce formulaire d'inscription et retournez-le accompagné de votre règlement à l'ordre de « Régie du CFPPA » au **C.F.P.A. 32 chemin St Lazare – 83400 – HYERES**.  
N'oubliez pas de joindre les éventuels justificatifs.

## I - INFORMATIONS SUR LE STAGIAIRE

Mme  M.

Date de naissance : \_\_\_\_\_

Nom : \_\_\_\_\_ Prénom : \_\_\_\_\_

Salarié agricole (FAFSEA\*)  Exploitant (VIVEA\*)  Autres

\* justificatifs souhaités

Adresse : \_\_\_\_\_

Code Postal : \_\_\_\_\_ Ville : \_\_\_\_\_

Tél : \_\_\_\_\_ Portable : \_\_\_\_\_

Mail : \_\_\_\_\_

Niveau scolaire : \_\_\_\_\_

## II – INSCRIPTION STAGES

Intitulé du stage	Dates	Tarifs	Je coche pour m'inscrire
Elevage des reines	20 au 24 mai 2019	350 €	<input type="checkbox"/>
Initiation à l'apiculture	28 janvier au 1 <sup>er</sup> février 2019	350 €	<input type="checkbox"/>
Analyses sensorielles et technologies des miels	26 au 29 mars 2019	280 €	<input type="checkbox"/>
Pathologie apicole TSA	11 au 15 février 2019 11 au 22 février 2019	350 € 700 €	<input type="checkbox"/> <input type="checkbox"/>
Elevage gelée royale	14 au 15 mai 2019	140 €	<input type="checkbox"/>
Organisation d'un atelier de transformation apicole	15 au 19 avril 2019	350 €	<input type="checkbox"/>
Botanique	5 au 8 février 2019	280 €	<input type="checkbox"/>

### Conditions générales

Les prix indiqués comprennent la formation dispensée, ils ne comprennent pas les frais de déplacement, de restauration et d'hébergement.

Tout stage commencé est dû en totalité. Dans le cas d'un désistement annoncé au plus tard une semaine avant le début du stage, le montant restera acquis.

Lorsque le nombre de participants à un stage est jugé insuffisant ou en cas de problèmes techniques, nous nous réservons le droit d'annuler le stage. Dès lors, les règlements seront remboursés.

**Dater, Signer avec la mention « lu et approuvé »**